

肺がんCT検診



肺がんは**40歳代**から増加し始め
高齢になるほど肺がんになる人が
多くなります。

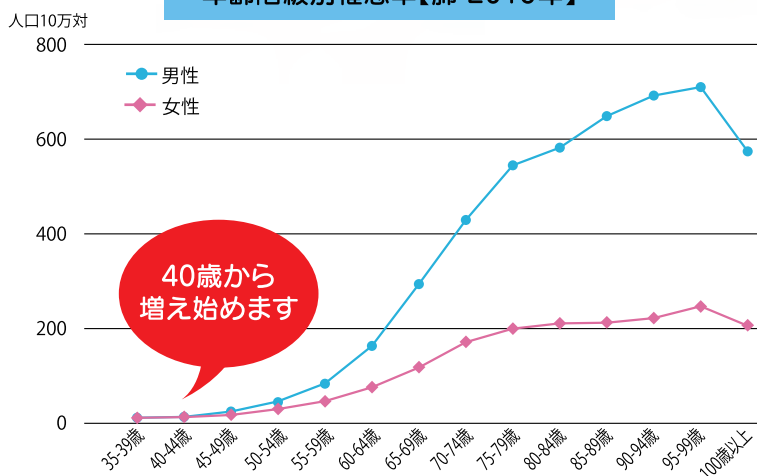
喫煙歴のある40歳以上の方は
特に注意が必要です。

このような方におすすめです。

- 40歳以上でたばこを吸われる方または以前に吸われていた方
- 家族にたばこを吸われる方がいる
- 家族に肺がんになった方がいる



年齢階級別罹患率【肺 2019年】



◆検査日 月曜～金曜日

◆検査項目 胸部CT検査

◆料金

初回料金 **¥3,300** (税込)

2回目～料金 **¥5,500** (税込)

◆お申し込み方法

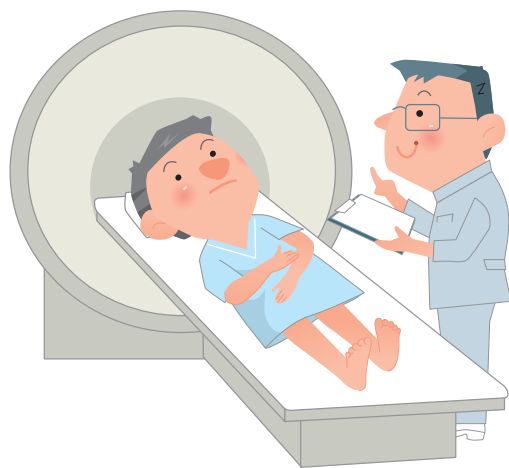
予約制となっております。
前日までにお電話にてお申し込み下さい。
※当日でも可能です。

※結果につきましては後日郵送いたします結果票にてご確認下さい。

お問い合わせ・お申込みは

済生会唐津病院 健診センター

TEL.0955-73-3175 (代表)



CT (コンピュータ断層撮影)

当検診施設では、80列マルチスライスCTが導入されており、1回転(0.35秒)で40mmの範囲を撮影できるため、胸部撮影なら最速2秒での撮影が可能です。また、検診にふさわしい高精細画像かつ低線量撮影が可能となりました。これらにより、検診者様への身体的負担(低被ばく・撮影時間短縮)を軽減することにつながります。

2024年2月改定