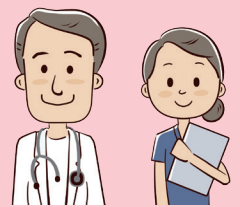


腫瘍マーカー検査のご案内



★健診時の採血を使って簡単に検査が可能です。

一通りの腫瘍マーカーを受けたい**男性の方向け**

▶腫瘍マーカー検査A

検査項目 αFP・CEA・CA19-9・PSA 料 金 7,700円(税込)

一通りの腫瘍マーカーを受けたい**女性の方向け**
(妊娠中の方は正確な数値が出ないのでお控え下さい)

▶腫瘍マーカー検査B

検査項目 αFP・CEA・CA19-9・CA125 料 金 7,700円(税込)

男女どちらでも可能です

▶腫瘍マーカー検査C

検査項目 αFP・CEA・CA19-9 料 金 6,600円(税込)

男性の方向け

▶PSA検査

料 金 3,300円(税込) 日帰り人間ドックのみ 1,397円(税込)

女性の方向け

▶CA125

料 金 3,300円(税込)



各種がん検査

※この検査だけでがんの診断はできません。
数値が高い場合は、さらなる精密検査が必要となる場合があります。



腫瘍マーカー

がんが発生したときに血液や尿中に増えることがある、特殊なたんぱく質やホルモンなどを測定します。がんの再発の発見などのために補助的に利用されます。

▶αFP

●検査結果に関連する病気・症状
肝臓がん、胃がん、肝炎、肝硬変、糖尿病 など

▶CEA

(がん胎児性抗原)

●検査結果に関連する病気・症状
胃がん、大腸がん、肺がん、膵臓がん、肝臓がん、子宮がん、乳がん、肝硬変、肝炎、胃潰瘍、喫煙 など

▶CA19-9

●検査結果に関連する病気・症状
膵臓がん、胆道がん、大腸がん、胃がん、慢性膵炎、胆石 など

▶PSA

(前立腺特異抗原)

●検査結果に関連する病気・症状
前立腺がん、前立腺肥大症、急性前立腺炎

▶CA125

●検査結果に関連する病気・症状
卵巣がん、子宮がん、胆道がん、膵臓がん、子宮内膜症 など



済生会唐津病院 健診センター

TEL(代表) 0955-73-3175

お問い合わせ時間 平日 8:15~17:00 土曜 8:30~12:30

各種ドック・健診に関するご質問等お気軽にお問合せ下さい。